

NYSSE

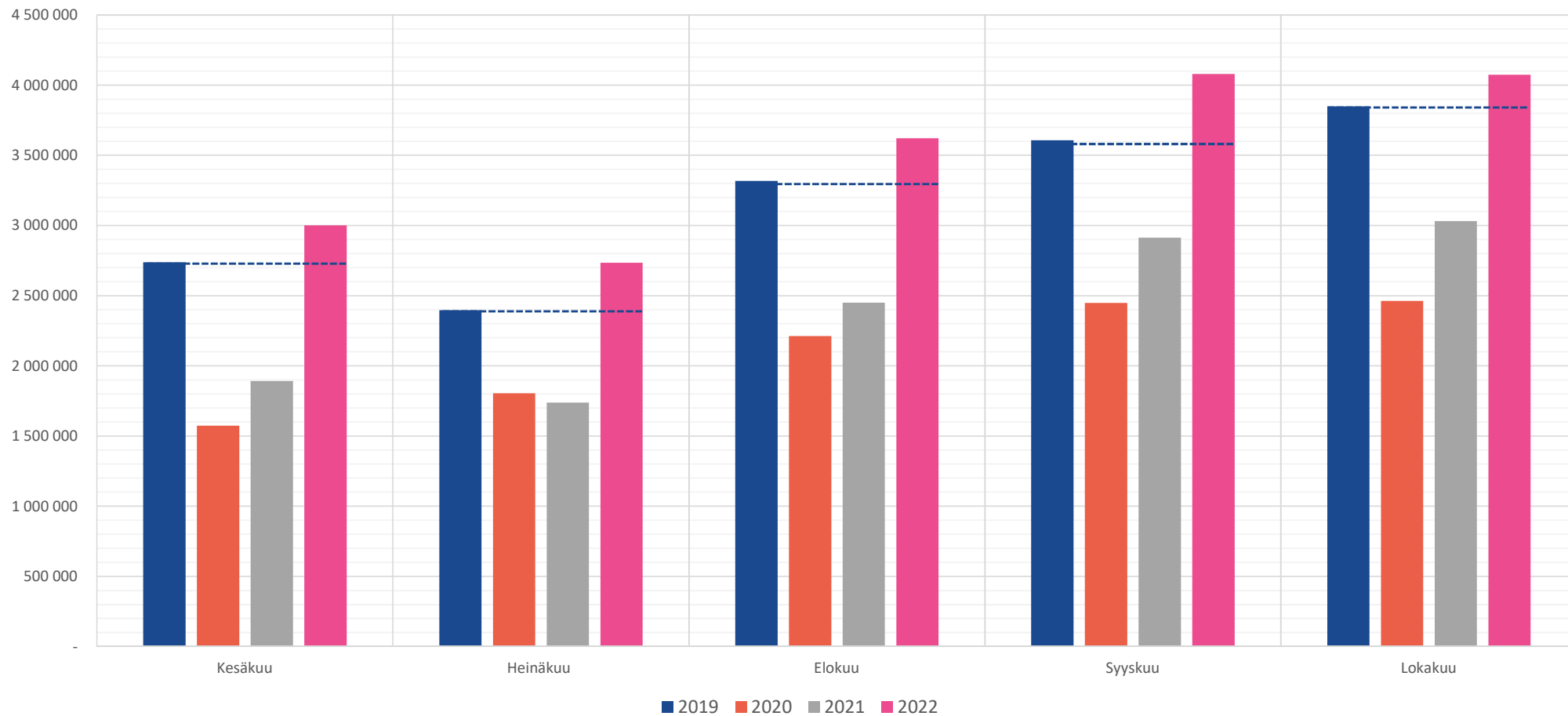
# Nyssen läntinen linjastosuunnittelu vuodelle 2024

Kaupunginhallituksen kehittämiskokous 28.11.2022

Suunnittelupäällikkö J-P Häyrynen

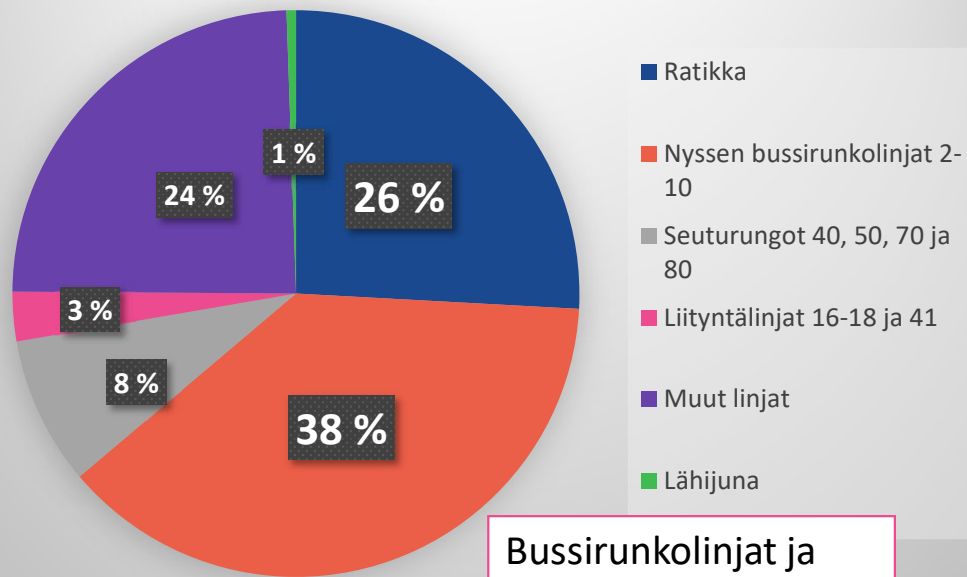
<https://www.nysse.fi/linjasto2024.html>

# Nyssen matkustajamäärän kehitys vuosina 2019-2022 kesäkuu-lokakuu



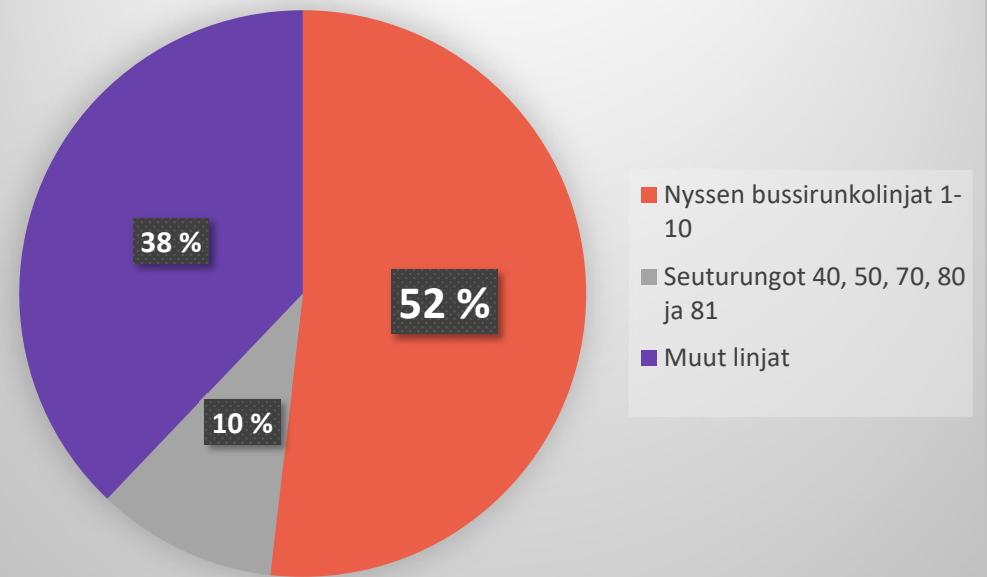
# Matkustajamääräjakauma erityyppisillä linjoilla

Nyssen matkustajamääräjakauma lokakuulta 2022



Bussirunkolinjat ja ratikka yhteensä 64 %

Nyssen matkustajamääräjakauma lokakuu 2019



# Merkittävä panostus bussirunkolinjoihin elokuussa 2021

## 8 Haukiluoma - Keskustori - Atala

Tampereen Kaupunkiliikenne

Haukiluoma - Tyvikatu - Heinämiehentie - Karjakontie - Vironrönnänkatu - Tesomankatu - Kohmankaari - Kohmankatu - Tohlopinranta - Epilänkatu - Pispalan valtatie - Pirkankatu - Hämeenkatu - Keskustori - Central Square (- Atala)

P Perjantain ja lauantain välisenä yönä • On nights between Fri - Sat

K Pääte pysäkki Keskustori • Last stop at Central Square

### Maanantai - perjantai • Mon - Fri

04	15	50			
05	20	40			
06	00	20	40	50	
07	00	10	20	30	40 50
08	00	10	20	30	40 50
09	00	10	25	40	55
10-13	10	25	40	55	
14-16	05	15	25	35	45 55
17	15	35	55		
18	15	35			
19-22	05	35			
23	05	45			
00	45P				
01	45PK				

### Lauantai • Sat

04-05	05K				
06-07	05	35			
08	05	35	55		
09-17	15	35	55		
18	15	35			
19-22	05	35			
23	05	45			
00	45				
01	45K				

### Sunnuntai • Sun

04-07	00K				
08	00	35	55		
09-17	15	35	55		
18	15	35			
19-22	05	35			
23	05	45			

## 8 Haukiluoma - Tesoma - Tohlopinranta - Epilä - Pispala - Pyyntikintori - Keskustori - Härmälä - Pirkkala - Kyösti

Tyvikatu - Heinämiehentie - Karjakontie - Kauppamiehenkatu - Vironrönnänkatu - Tesomankatu - Kohmankaari - Kohmankatu - Tohlopinranta - Epilänkatu - Pispalan valtatie - Pirkankatu - Hämeenkatu - Hatanpään valtatie - Nuolialantie - Naistenmatkantie - Suupantie - Lentoasemantie - Naistenmatkantie - Lehtimäentie - Kyöstintie

P Perjantain ja lauantain välisenä yönä • On nights between Fri-Sat

### Maanantai - perjantai • Mon - Fri

04	05	40			
05	10	35	55		
06	10	20	30	37	45 52
07-09	00	07	15	22	30 37 45 52
10-13	00	10	20	30	40 50
14-16	00	07	15	22	30 37 45 52
17	00	07	15	22	30 40 50
18	00	10	20	30	40 55
19-20	10	25	40	55	
21	10	35			
22-23	00	30			
00-01	00	30P			
02	00P	30P			
03	00P				

### Lauantai • Sat

03	30				
04	00	30			
05	00	30	55		
06	30				
07	00	25	45		
08	05	25	45		
09	05	20	35	50	
10-18	00	10	20	30	40 50
19	00	10	25	40	55
20	10	25	40	55	
21	10	25	40		
22	00	20	40		
23-02	00	30			
03	00				

### Sunnuntai • Sun

04	00	30			
05	00	30	55		
06	30				
07	00	30			
08-09	00	20	40		
10-18	00	15	30	45	
19-21	00	20	40		
22-23	00	30			
00	00				

### Haukiluoman vuorovälit, muutos

- Arkiruuha 10 min → 7,5 min
- Lauantai 20 min → 10 min
- Sunnuntai 20 min → 15 min

## 25 Linnalmaa - Keskustori - Tahmela

Pirkanmaan Tilausliikenne Oy

Linnalmaa - Aitolahdentie - Sammon valtatie - Ristinarkuntie - Alasniitynkatu - Sammon valtatie - Sammonkatu - Sarvijaakonkatu - Takojankatu - Kalevantie - Vuolteenkatu - Hatanpään valtatie - Hämeenkatu - Keskustori • Central Square - Tahmela

### Maanantai - perjantai • Mon - Fri

05	05	30	50		
06	10	27	45		
07	00	15	30	48	
08	03	23	38	53	
09	08	23	38	55	
10-17	10	25	40	55	
18-19	10	30	50		
20	15	48			
21	18	48			
22	18				
23	00				

### Lauantai • Sat

06	00	35			
07	05	35			
08	10	30	55		
09-17	15	35	55		
18	15	35	55		
19	12	32	45		
20-22	12	42			
23	12				

### Sunnuntai • Sun

09-17	02	22	42		
18	02	19	39		
19-21	06	36			
22	06				

### Pysäkit • Bus stops

	#	Vyöhyke • Zone
0 min + Keskustori H	0012	A
1 Koskipuisto E	0518	A
4 Sorinaukio	0570	A
6 Yliopisto D	0566	A
7 Tarkonpuisto	4000	A
7 Kalevankangas	4002	A
9 Takojankatu 4	4510	A
10 Sarvijaakonkatu 20	4508	A
11 Sarvijaakonkatu	4518	A
13 Hakametsä	4520	A
14 Sammon vt 10	4522	A
15 Irjalankatu	4524	A
15 Alasniitynkatu	4582	A
16 Monttilanpolku	4584	A
17 Janka	4420	A
18 Vehnämyllynkatu	4557	A
19 Ristinarkuntie	4556	A
20 Kässälä	4530	A
21 Aitolahdentie 7	4532	B
22 Aitolahdentie 36	5126	B

## 7 Linnalmaa - Ristinarkku - Uusikylä - Hakametsä - Kalevanrinne - Yliopisto - Sorin aukio - Keskustori - Tesoma - Kalkku

Mäentakusenkatu - Aitolahdentie - Sammon valtatie - Ristinarkuntie - Alasniitynkatu - Sammon valtatie - Sammonkatu - Rieväkatu - Sarvijaakonkatu - Kalevantie - Vuolteenkatu - Hatanpään valtatie - Hämeenkatu - Pirkankatu - Pispalan valtatie - Epilänkatu - Tohlopinranta - Kohmankatu - Tesomankatu - Kalkunvuorenkatu - Kalkun kehätie - Ristinarkuntie - Pitkänimienkatu - Kalkun vieriote

P Perjantain ja lauantain välisenä yönä • On nights between Fri-Sat

### Maanantai - perjantai • Mon - Fri

05	00	30			
06	00	20	40	50	
07-08	00	10	20	30	40 50
09-13	00	15	30	45	
14-17	00	10	20	30	40 50
18-20	00	15	30	45	
21-22	15	45			
23	45				
00	16	45			
01	15P				
02	20P				

### Lauantai • Sat

05	00	30			
06-08	00	20	40		
09-17	00	15	30	45	
18-19	05	25	45		
20-22	15	45			
23	45				
00	16	45			
01	15				
02	20				

### Sunnuntai • Sun

05	00				
06	15				
07	15				
08	30				
09	15	45			
10-18	10	30	50		
19-22	10	40			
23	10				
00	00				

### Janka vuorovälit, muutos

- Arkiruuha 15 min → 10 min
- Lauantai 20 min → 15 min
- Sunnuntai 20 min → 20 min

8.8.2019 - 31.5.2020

nysse.fi

Pidätämme oikeuden muutoksiin.  
We reserve the right to make changes.

reittipos.tampere.fi

Väinö Paunu Oy, Tampereen Kaupunkiliikenne

27.9.2021

nysse.fi

Pidätämme oikeuden muutoksiin.  
We reserve the right to make changes.

reittipos.tampere.fi

8.8.2019 - 31.5.2020

nysse.fi

Pidätämme oikeuden muutoksiin.  
We reserve the right to make changes.

reittipos.tampere.fi

Tampereen Kaupunkiliikenne

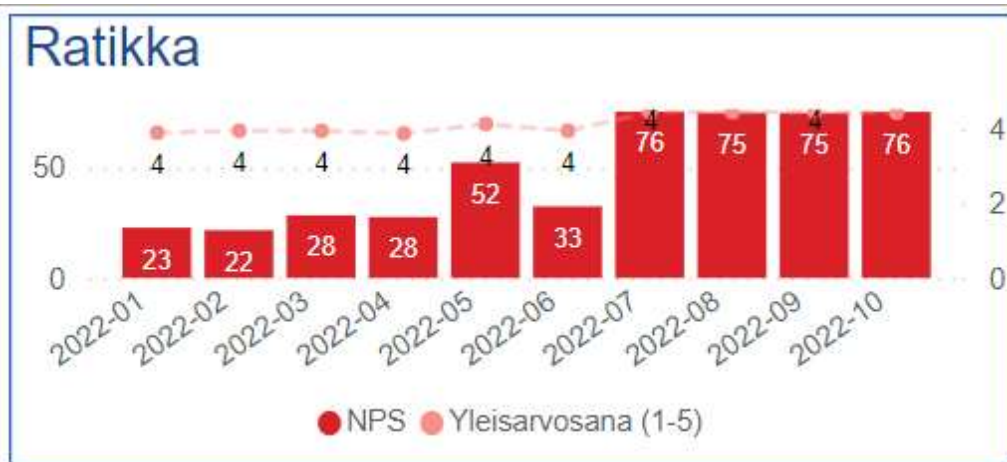
9.8.2021

nysse.fi

Pidätämme oikeuden muutoksiin.  
We reserve the right to make changes.

reittipos.tampere.fi

# Nyssen asiakastyytyväisyyssmittaustuloksia bussi vs. ratikka



Ratikalla vuonna 2022  
**Yleisarvosana 4,2**  
**NPS 51,2**



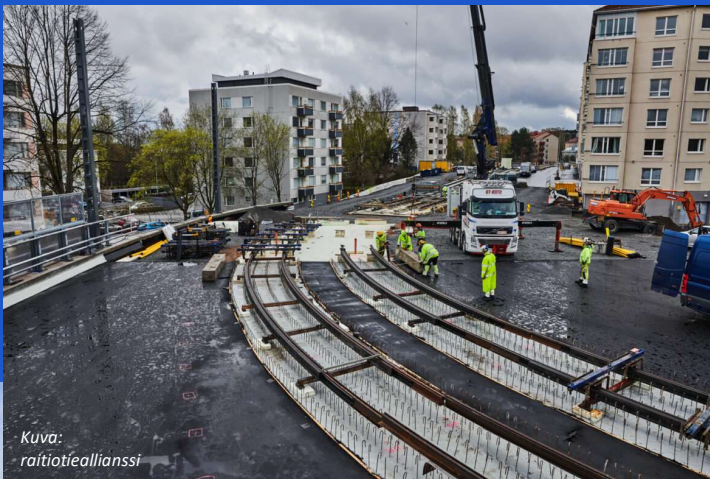
Busseilla vuonna 2022  
**Yleisarvosana 4,0**  
**NPS 27,2**



# Läntinen linjasto 2024

- Läntisen linjaston 2024 tavoitteena on yhdistää alueen bussi- ja ratikkaliikenne yhtenäiseksi kokonaisuudeksi
- Tavoitteena on myös päivittää alueen palvelu suunnitellun palvelutason mukaiseksi
  - Kaikki muutokset eivät liity uudella reitillä aloittavaan ratikkaan, vaan osa muutoksista kehittää alueellista bussipalvelua.
- Läntinen linjasto 2024 suunnittelu tullaan toteuttamaan vuorovaikutteisesti kuntalaisten kanssa, keskustellen eri käyttäjäryhmien kanssa





Kuva: raitiotieallianssi



Kuva: raitiotieallianssi



Liikennöinti Lentävänniemeen vuoden 2025 alkupuolella  
matka-aika Pyhällönpuistosta Koskipuistoon alle 25 min



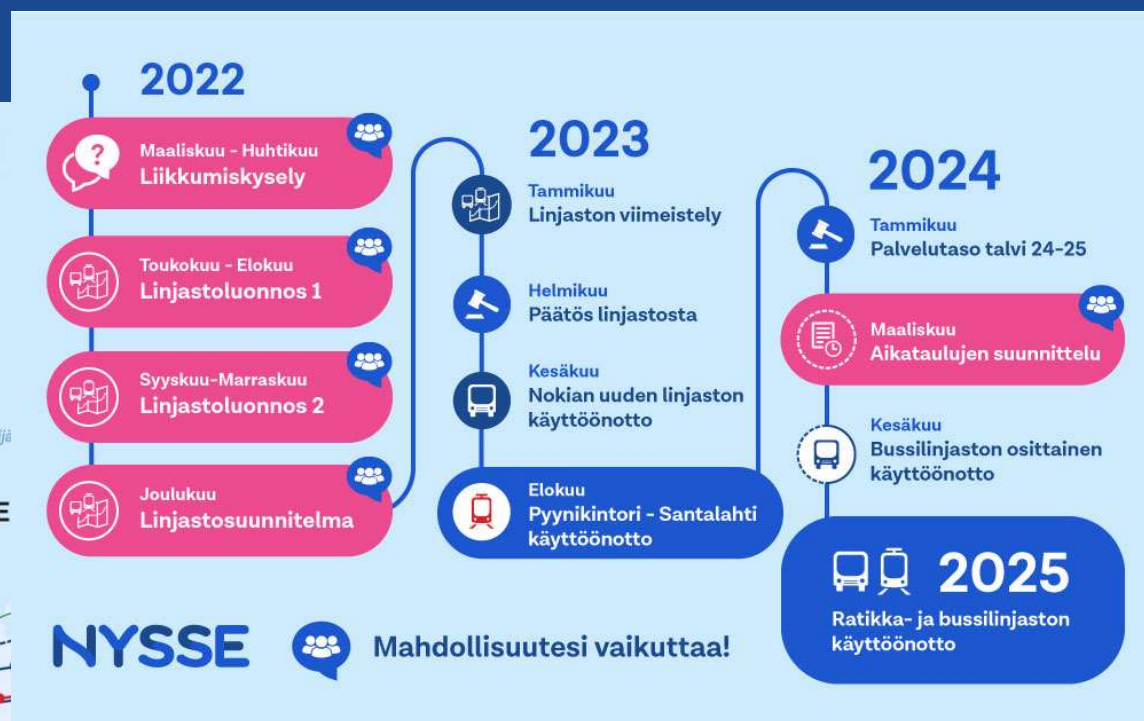
Liikennöinti Santalahteen 08/2023 matka-aika Santalahti  
– Koskipuisto n. 10 min



nysse.fi



# Koko linjasto ei muutu. Muutos tapahtuu rajatulla alueella vaiheittain.





# Nyssen läntinen linjastosuunnittelu vuodelle 2024

- Linjastoluonnokset pohjautuvat aina:
  - Lautakunnassa 06/2022 hyväksytyihin **suunnitteluperiaatteisiin**
  - Lautakunnassa 12/2021 hyväksytyyn **joukkoliikenteen palvelutasomäärittelyyn vuosille 2022-2025**
  - Nyssen keväällä 2022 toteuttamaan **liikkumiskyselyyn**
  - Useamman vuoden **alueelliseen matkustajamäärätarkasteluun**
  - **Asiakaspalautteisiin ja kommentteihin, joita saadaan linjastoluonnoksista**

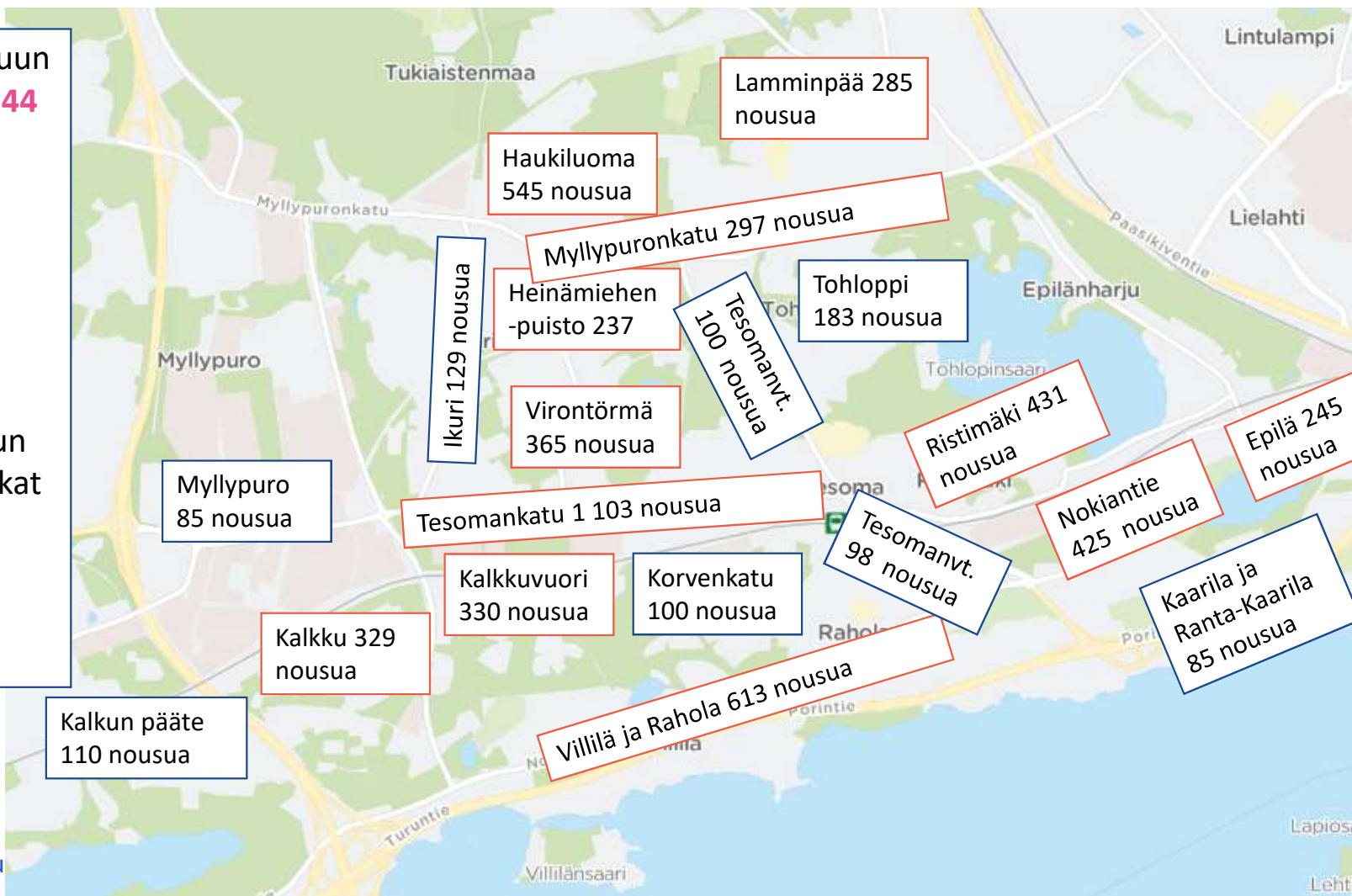
# Länsi-Tampereen alueelliset matkustajamäärät

Nyssen matkustajamäärä syyskuun arkipäivänä vuonna 2022 **157 344 nousua**

Vuonna 2019 matkustajamäärä syyskuun arkipäivänä **144 214 nousua**

\*Alueelliset matkustajamäärätiedot syyskuun arkipäivältä vuodelta 2022 matkat suuntautuvat kohti Tamperetta

Junamatkoja Tesomalta Tampereelle **n. 150 matkaa**

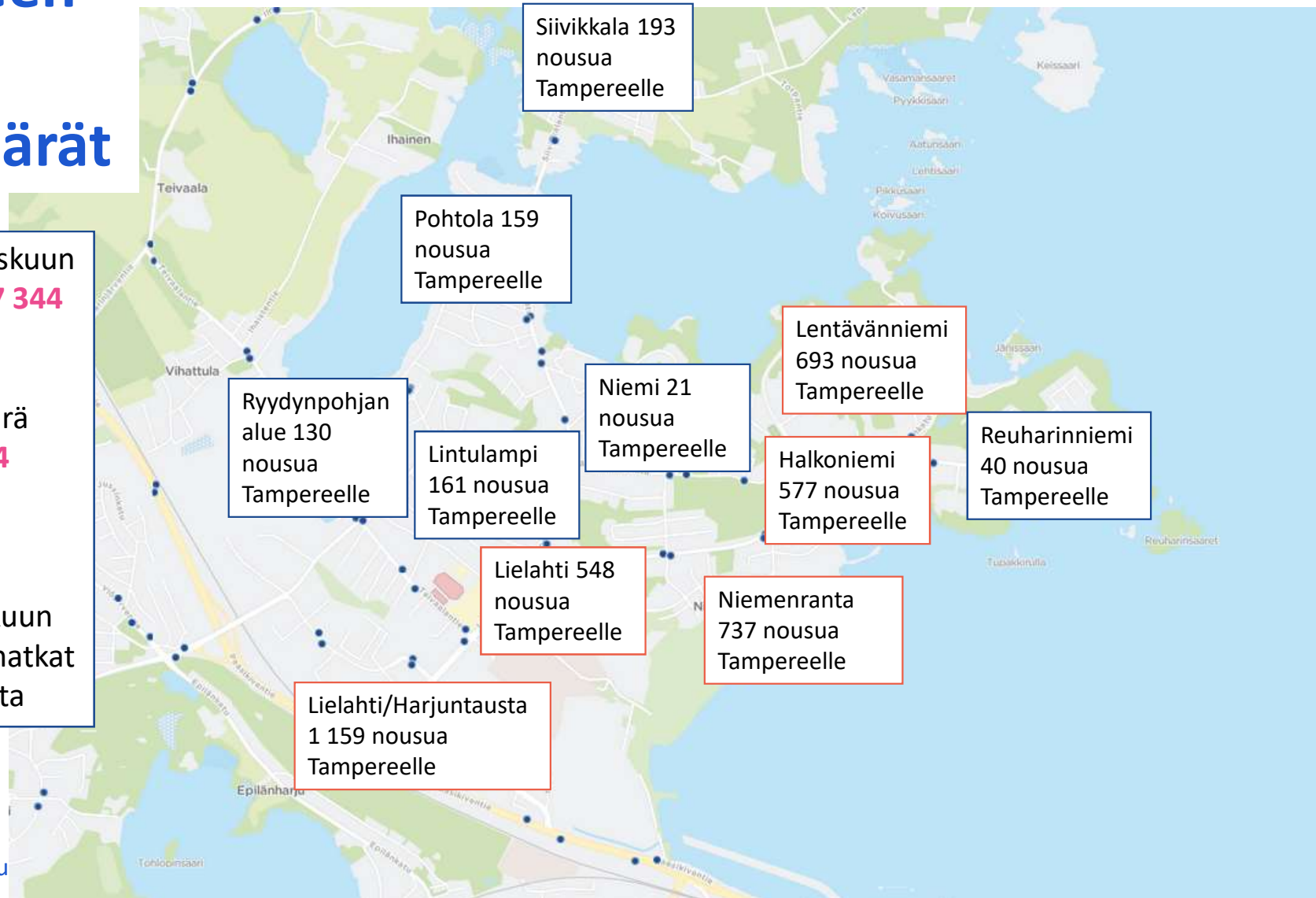


# Länsi-Tampereen alueelliset matkustajamäärät

Nyssen matkustajamäärä syyskuun  
arkipäivänä vuonna 2022 **157 344**  
nousua

Vuonna 2019 matkustajamäärä  
syyskuun arkipäivänä **144 214**  
nousua

\*Alueelliset  
matkustajamäärätiedot syyskuun  
arkipäivältä vuodelta 2022, matkat  
suuntautuvat kohti Tamperetta





# Linjastosta saadut asiakaspalautteet

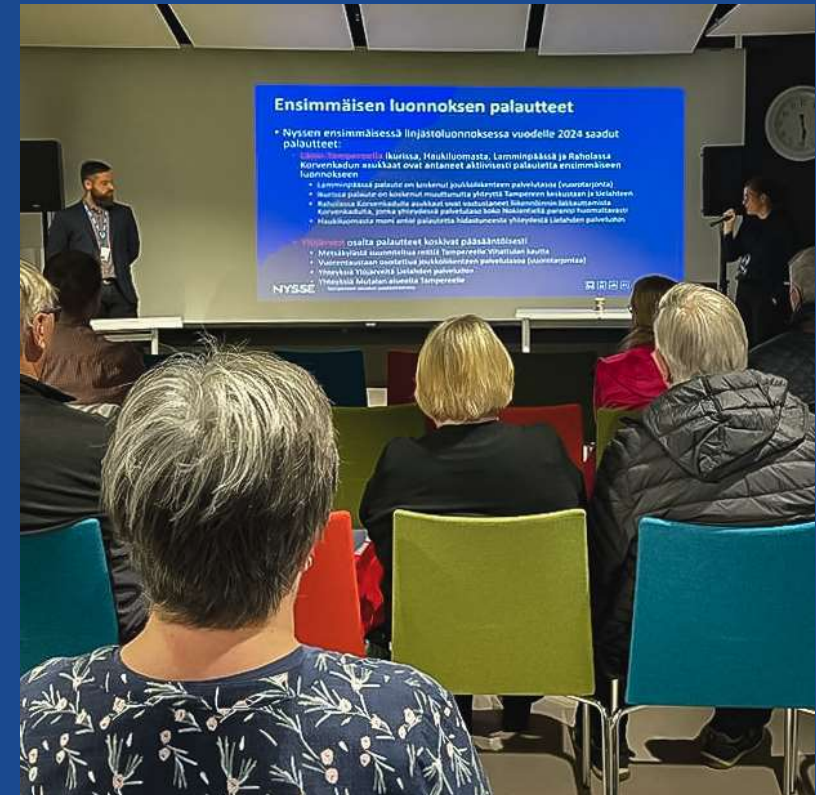
- Palautteita on ensimmäisestä luonnoksesta saatu **yli 900**
  - Kommentit ovat olleet hyvin perusteltuja ja sisällöllisesti laadukkaita
  - Suurin osa kommenteista on tullut pelkästään suunnittelijalle
- Ensimmäisessä linjastoluonnoksessa korostui:
  - Raitiotien vaikutusalueella olevien alueiden Reuharinniemi, Niemi, Ryydynpohja ja Lintulampi joukkoliikennepalvelut
  - Yhteys Lielahden ja Taysin välillä
  - Korvenkadun joukkoliikennepalvelu
  - Haukiluoman ja Ikurin yhteydet Lielahden ja keskustaan
  - Lamminpää joukkoliikenteen palvelutaso
  - Ylöjärvellä Metsäkylän joukkoliikennepalvelu ja yhteydet Ylöjärveltä Lielahden

# Linjastosta saadut asiakaspalautteet

- **Toisessa linjastoluonnoksesta on nyt saatu yli 1 100 palautteita:**
  - Kalkun päätepysäkin joukkoliikennepalvelusta
    - Palautteet etenkin Nokian puolelta
  - Niemen, Ryydynpohja ja Reuharinniemen joukkoliikenneneratkaisusta
  - Ylöjärven Siivikkalan ja Asuntilan liityntäliikennöinnistä ratikalle
  - Ylöjärvellä Soppeentien joukkoliikennepalvelusta
  - Lielahden palveluiden saavutettavuudesta
    - Yhteydet Pispalasta ja Lentävänniemestä
  - Korvenkadun joukkoliikenneneratkaisusta
  - Poikittaislinjan 38 (Lielähti-Tays-Linnainmaa-Hervanta) päätepysäkin sijainnista
  - Positiivisia palautteita Villilästä ja Raholasta joukkoliikennepalvelun kehittämisestä ja parantamisesta
  - Positiivisia palautteita Ikurista ja Haukiluomasta keskustaan ja Lielähteen
  - Toimivasta poikittaisyhteydestä Lielähti – Tesoma – Kalkku – Pitkäniemi – Pirkkala

# Asukastilaisuudet Ylöjärvellä, Tesomalla ja Lielahdessa sekä useampi esittelytilaisuus eri käyttäjäryhmille

- Nysse järjesti yleiset asukastilaisuudet linjastosuunnittelun osalta
  - Ylöjärvellä 26.9.
  - Tesomalla 4.10.
  - Lielahdessa 5.10.
- Esittelytilaisuuksia eri sidosryhmille
  - Esteettömyystyöryhmä 13.10.
  - Eläkeläisvaltuusto 17.10.
  - Ylöjärven tekninen lautakunta 19.10.



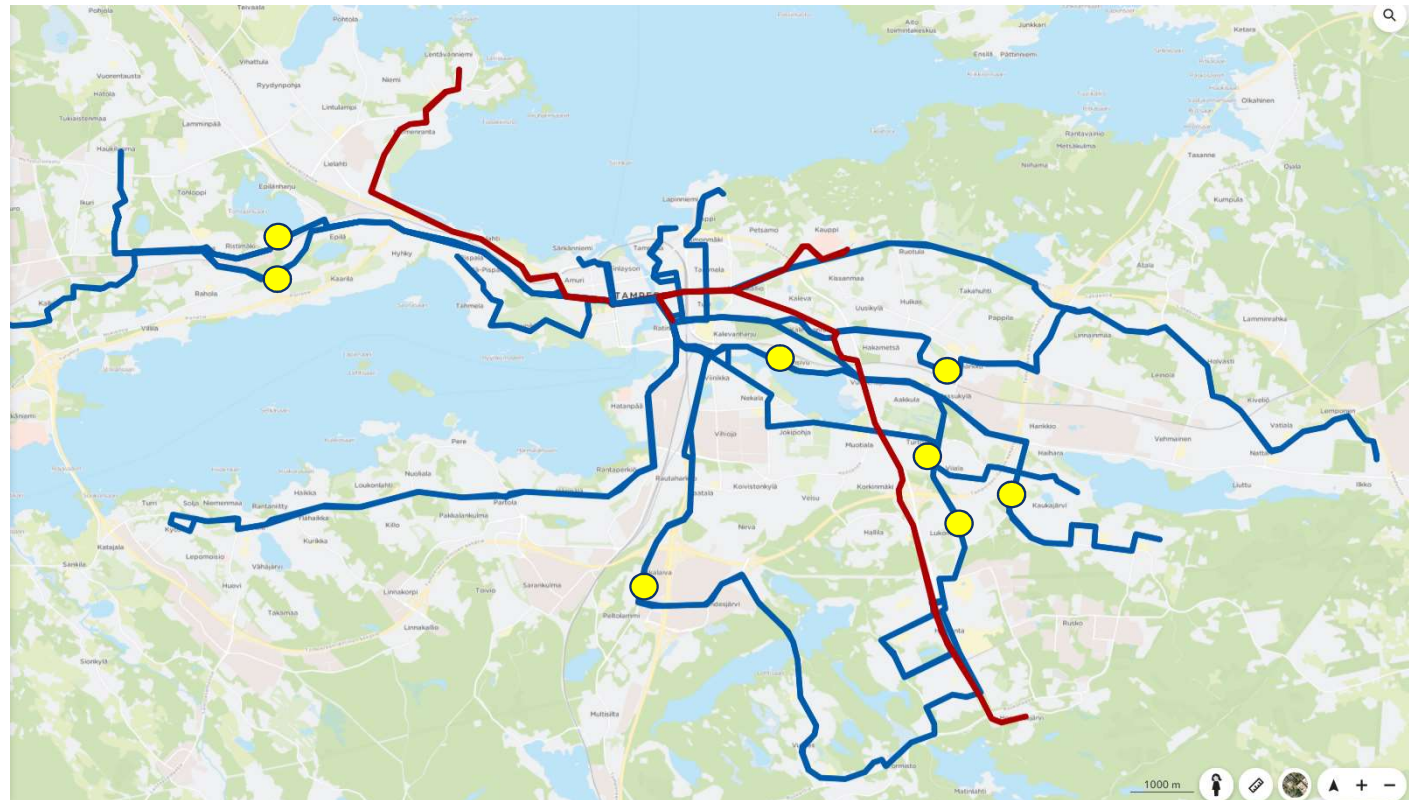


# Miten linjastotyö jatkuu?

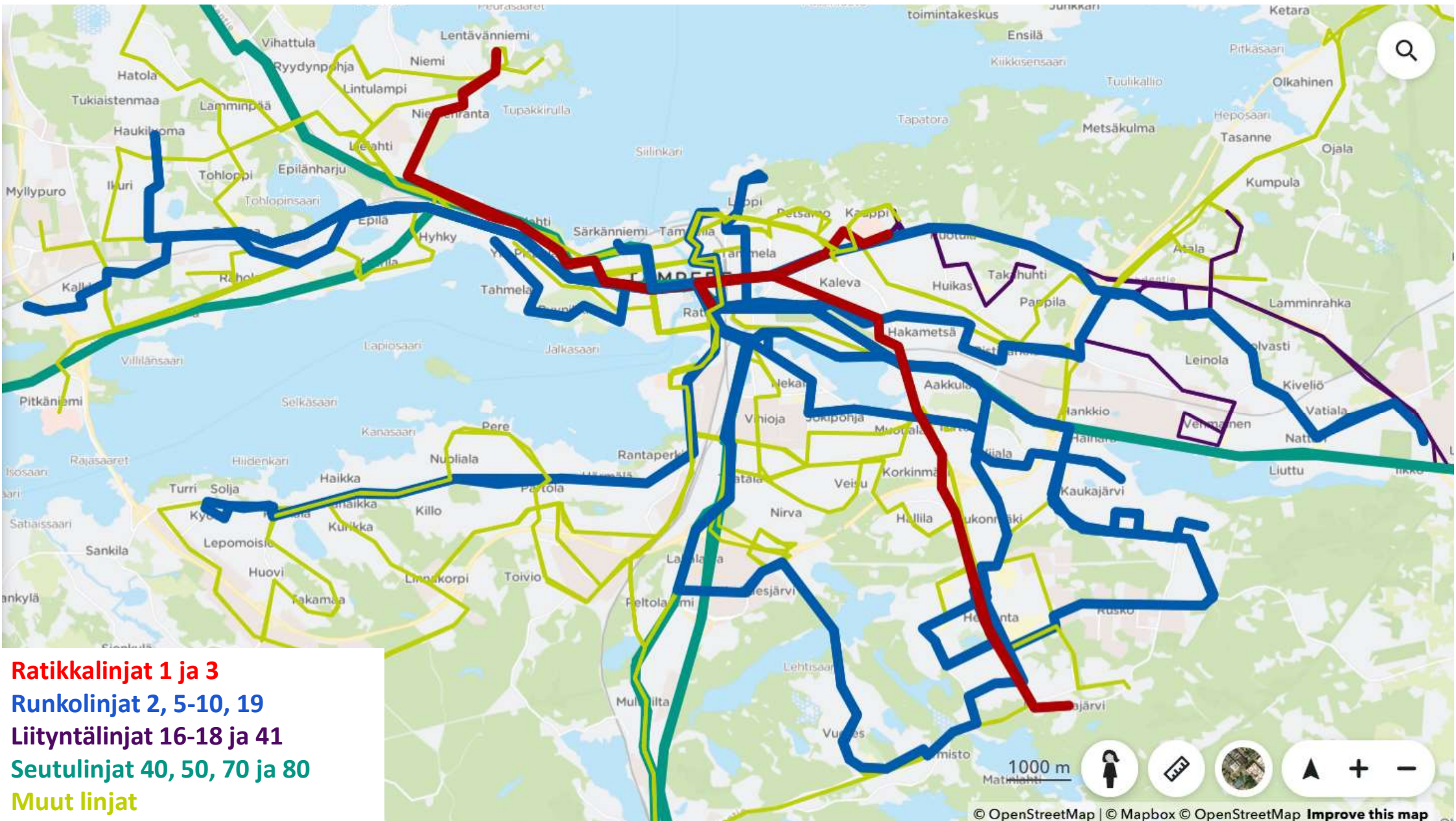
- Nysse kerää palautteita sekä lausunnot eri toimijoilta
  - Näiden pohjalta viimeistellään linjastosuunnitelmaa
- Tavoitteena on saada lähes valmis linjastosuunnitelma **joulukuussa 2022** nähtäville ja viimeisille kommenteille
- Nyssen läntinen linjastosuunnitelma vuodelle 2024 tuodaan päätöksentekoon **helmikuussa 2023**

# Maankäytön kehitystä on varmistettava myös bussien runkolinjaston varrelle

- Nyssen runkolinjasto kattaa merkittävän osan Tampereen maankäytön painopisteistä
- Maankäytön monipuolistamisen ja täydentämisen mahdollisuuksia on myös muualla kuin ratikkareitin varrella
- Ilman aktiivisia toimia on vaarana alueiden eriarvoistumisen kasvu ”segregaatio”











**KIITOS!**

Suunnittelupäällikkö J-P Häyrynen

<https://www.nysse.fi/linjasto2024.html>